

Technologie salle blanche pour l'industrie pharmaceutique

Production stérile et sécurisée avec SKAN et zenon

Lorsqu'une moindre particule de poussière peut fausser les résultats et que les principes actifs doivent être manipulés avec précision, les isolateurs peuvent garantir une sécurité parfaite en conditions de travail stériles. C'est là qu'intervient l'un des pionniers de la technologie des salles blanches : Swiss SKAN AG.



L'industrie pharmaceutique et la biotechnologie requièrent des équipements spéciaux pour les laboratoires et sites de production où l'on travaille avec des substances sensibles ou dangereuses, salles blanches et isolateurs faisant partie des exigences de base.

Les isolateurs protègent par séparation physique stricte des produits et intervenants dans les applications stériles et toxiques de la production, du contrôle qualité, du travail stérile et du traitement des principes actifs. Partenaire depuis 1968 d'entreprises réputées, SKAN AG fournit aux laboratoires, avec son expertise en salles blanches et isolateurs, les technologies spécifiques de contrôle et de visualisation requises, fabriquées sur commande par une équipe d'ingénieurs sur place. Pour les isolateurs d'équipements de remplissage, SKAN AG s'appuie

sur l'expertise de Swiss SATOMECH AG et le logiciel IHM/SCADA zenon de COPA-DATA.

Pour ses nombreux clients, SKAN profite des atouts de zenon pour créer une interface uniforme et moderne pouvant ensuite être rapidement et simplement adaptée à leurs exigences spécifiques.

DEUX EXPERTS DE L'INDUSTRIE PHARMACEUTIQUE

Avec zenon, SKAN AG a spécifiquement choisi un logiciel très facile à déployer dont les fonctionnalités spécialisées satisfont les nombreuses obligations de l'industrie pharmaceutique. Heinz Leutwyler, responsable Automatisation chez SKAN AG : « Un haut niveau de disponibilité en production et un diagnostic



Contrôle complet : Les variables internes zenon affichent clairement les informations importantes, comme le watchdog ou la mémoire disponible.

ergonomique et rapide sont essentiels pour l'utilisateur, et le respect des directives FDA/GMP est une obligation. Nous accordons aussi une grande importance à la convivialité, par exemple avec la manipulation Multi-Touch et la visualisation qui ne nécessitent aucun logiciel tiers ou codage dans un langage compliqué. » C'est pourquoi une grande importance a été accordée à l'orientation de l'utilisateur, facilitée par les écrans de l'équipement permettant en outre de localiser les défauts. Les informations importantes sont affichées de manière bien visible et, lorsqu'une information doit être saisie, l'écran s'assombrit et attire l'attention de l'opérateur sur le champ de l'élément nécessitant son intervention.

Elger Gledhill, zenon Sales Manager chez SATOMEK AG : zenon satisfait en tout point ces exigences, et les directives FDA/GMP sont respectées d'emblée. Concernant le Multi-Touch, son fabricant, COPA-DATA, est un pionnier et la gestion des utilisateurs a convaincu immédiatement.

zenon, déployé sur les isolateurs d'équipements de remplissage, est responsable de la communication du capteur au MES, comme à Osisoft PI, ou au niveau ERP, avec SAP par exemple. L'audit trail pour la conformité aux directives FDA/GMP est simplement paramétré en quelques clics. De nombreuses fonctions et modules prédéfinis réduisent au minimum la programmation pour les exigences particulières, comme l'intégration native du Multi-Touch. Changer de langue et d'unité de mesure ne nécessite aussi qu'un clic. Les ingénieurs de SKAN AG ont simplement défini la traduction et les unités de mesure pour chaque langue et celles-ci sont adaptées dans le zenon Service Engine avec un bouton ou automatiquement lors de la connexion d'un utilisateur.

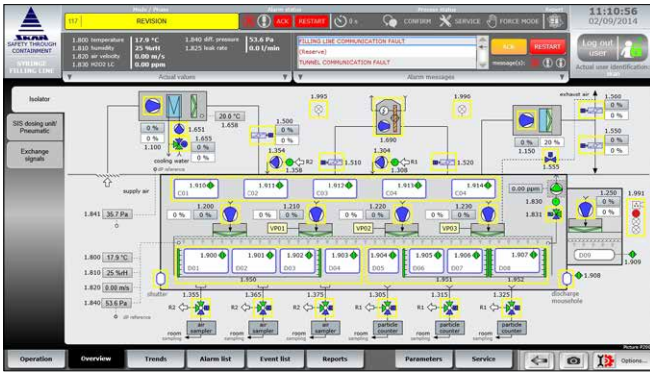
La capacité de zenon à se connecter à l'Active Directory des clients offre une simplicité notable pour les ingénieurs IT et rend la gestion des utilisateurs très simple et claire. Point essentiel : le renouvellement régulier des mots de passe exigé par la FDA peut être effectué dans un sous-réseau du Service Engine zenon. Parfait pour l'industrie pharmaceutique : toutes les opérations sont enregistrées et répertoriées dans l'Audit Trail. Si une action nécessite des droits spéciaux ou une signature, cela peut être facilement configuré.

INTÉGRATION PARFAITE

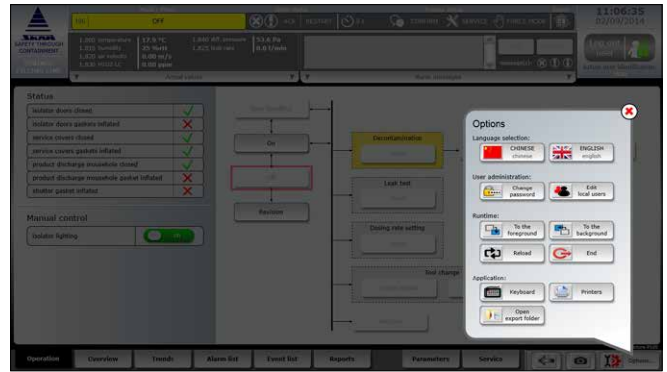
SKAN AG intervient dans des environnements très hétérogènes, ses clients utilisant des systèmes de contrôle très variés. En outre, les installations vont du petit équipement avec un zenon Service Engine aux grands ensembles redondants avec plusieurs postes serveurs et de nombreux clients. Les dispositifs évolutifs comme zenon permettent une intégration sûre et simple.

Les ingénieurs SKAN doivent particulièrement pouvoir contrôler de façon fiable les API Siemens ou Allen-Bradley, un Box PC avec Microsoft Windows ou un moniteur large bande avec Multi-Touch B&R. Comme zenon peut contrôler directement tous ces systèmes, la connexion, la sélection et la configuration du driver correspondant sont très rapides.

La configuration réseau de zenon est très appréciée et Heinz Leutwyler déclare avec plaisir : « Activez les propriétés du projet de réseau, saisissez le nom du serveur. Terminé ! L'assistance compétente de SATOMEK et la réalisation rapide de toutes les exigences supplémentaires que nous avons vis-à-vis de zenon ont été mises en œuvre conjointement avec COPA-DATA dans le cadre d'une collaboration professionnelle. »



Présentation parfaite : Composants de l'équipement visibles en un clin d'œil pour localiser rapidement et simplement les défauts.



Ergonomie : L'écran assombri attire l'attention et la concentration sur les informations et les dialogues importants.

SKAN AG

SKAN et ses 200 collaborateurs fournissent les secteurs pharmaceutiques en équipements salle blanche et isolateurs haut de gamme. Fondée en 1968 à Allschwil, Suisse, SKAN s'appuie sur des partenariats de longue date. Son département d'ingénierie développe des visualisations et contrôles modernes et sur mesure. Plus d'informations : www.skandata.ch

SATOMECH AG

La société SATOMECH AG, est basée à Cham et propose à ses clients en Suisse et au Liechtenstein une assistance hautement qualifiée, des conseils, des instructions, et des formations. Les systèmes de contrôle, la visualisation, les IHM les IPC et les technologies de réseau sont quelques-uns de ses domaines d'expertise. Fondée en 1976, SATOMECH AG, employant 15 collaborateurs, est une entreprise privée de la famille Studhalter depuis 2005. Plus d'informations : www.satomech.ch

SKAN & ZENON – UNE ÉQUIPE :

- ▶ Drivers automates directs pour un contrôle spécifique, par ex. Siemens et Allen Bradley
- ▶ Connexion à OsiSoft PI (MES) ou SAP (ERP)
- ▶ Gestion des utilisateurs via Microsoft Active Directory avec accès des sous-réseaux
- ▶ Module Extended Trend pour données archivées et courbes de tendances
- ▶ Génération de rapports
- ▶ Multi-Touch natif pour Microsoft Windows